

## VARDAFLEX Select / VARDAFLEX Select IP68

Die LED-Platine **VARDAFLEX Select** ist für die Installation in trockenen Innenräumen geeignet.

Die LED-Platine **VARDAFLEX Select IP68** ist für die Installation im Außenbereich und in Nassräumen geeignet.

### **Stromschlaggefahr!**

Beauftragen Sie mit der Installation eine Elektrofachkraft. Für Leuchten, die nicht gemäß den europäischen Sicherheitsrichtlinien installiert wurden, entfällt jeder Haftungsanspruch.

### **Achtung!**

LED-Platine nur an geeignetes Netzgerät (12 V DC) anschließen.  
Nur komplett abgerollt betreiben.  
LED-Platinen in Parallelschaltung verbinden.

## Lieferumfang

### **VARDAFLEX Select / VARDAFLEX Select IP68**

- 1 x 5 Meter LED-Platine
- 5 x Einspeisungsverbinder
- 1 x Direktverbinder

### **VARDAFLEX Select IP68**

- 1 x Silikongel-Tube (88670)
- 2 x Silikon Endkappen
- 2 x Silikon Einspeisungskappen
- 30 x Befestigungshalter

## Technische Daten

Spannungsversorgung	12 V Netzgerät mit konstanter Ausgangsspannung.
Leistung	48 W
Stromstärke	4 A
Ausstrahlwinkel	120°
Anzahl LED	600
Länge	Maximal 10 Meter pro Anschluss.
Abmessungen	<b>VARDAFLEX Select</b> 5000 x 8 mm <b>VARDAFLEX Select IP68</b> 5000 x 11 mm

Biegeradius



20 mm

Schutzklasse 3 - Schutzkleinspannung

Nur für den Innenbereich geeignet  
**VARDAFLEX Select**

CE-konform mit den zutreffenden europäischen Richtlinien.

## Montage



### **Stromschlaggefahr!**

Vor der Installation Spannung abschalten. Sicherstellen, dass die Spannung nicht versehentlich wieder eingeschaltet werden kann.



LED-Platine erst an einen Controller und dann an das Netzgerät anschließen (nicht im Lieferumfang enthalten).



### **Montage VARDAFLEX Select**

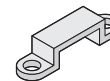
#### **Achtung!**

Bei stromführenden Oberflächen Isolierschicht zwischen LED-Platine und Oberfläche anbringen. Oberflächen müssen eben, staub- und fettfrei, sowie trocken sein.

1. Oberfläche vorbereiten.
2. LED-Platine, falls erforderlich, kürzen (Bild 2).
3. Klebefolie abziehen und LED-Platine mit leichtem Druck anpressen, dabei nicht direkt auf die LEDs drücken.
4. LED-Platine an Spannungsversorgung anschließen.

### **Montage VARDAFLEX Select IP68**

1. LED-Platine, falls erforderlich, kürzen (Bild 2).
2. LED-Platine mit Befestigungshaltern fixieren (empfohlener Abstand: alle 15-20 cm).



**Bild 1**

## LED-Platine kürzen



### **Stromschlaggefahr!**

Vor dem Kürzen immer den Netzstecker ziehen. LED-Platinen können jeweils nach **sechs** LEDs getrennt werden (Bild 2).



**Bild 2**

1. LED-Platine an der markierten Stelle durchschneiden.

## LED-Platinen verbinden

### Mit Direktverbinder:

Um zwei LED-Platinen miteinander zu verbinden, verwenden Sie einen Direktverbinder.

### Mit Einspeisungsverbinder:

Um eine LED-Platine mit einem Netzgerät zu verbinden, verwenden Sie einen Einspeisungsverbinder.

#### VARDIFLEX Select

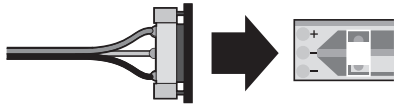


Bild 3

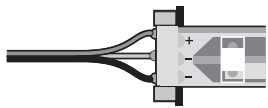


Bild 4

1. Klebestreifen an der Verbindungsstelle entfernen.
2. Verschluss des Einspeisungsverbinders herausziehen (Bild 3).
3. Einspeisungsverbinder auf das Ende der LED-Platine stecken (Polung beachten) und den Verschluss schließen (Bild 4).
4. Einspeisungsverbinder an der LED-Platine sichern (z. B. mit Isolierband).

#### VARDIFLEX Select IP68



Bild 5

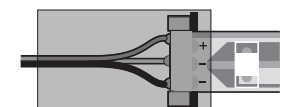


Bild 6

1. Einspeisungsverbinder in die Silikon-Kappe stecken (Bild 5).
2. Verschluss des Einspeisungsverbinders öffnen (Bild 5).
3. Einspeisungsverbinder auf das Ende der LED-Platine stecken (Polung beachten) und den Verschluss schließen.
4. Einspeisungsverbinder an der LED-Platine sichern (z. B. mit Isolierband).
5. Silikon-Kappe über die Verbindungsstelle schieben (Bild 6).
6. Verbindungsstelle mit beiliegendem Silikongel (neutral vernetzt) wasserdicht verschließen und aushärten lassen.



#### Achtung!

Bei Lötverbindungen beachten: Löttemperatur 260 °C und Löt-dauer maximal 10 Sekunden je Lötstelle.



#### Achtung!

Es ist ausschließlich neutral vernetztes Silikon zu verwenden (keinesfalls essighaltiges Silikon verwenden!).



#### Entsorgung

Entsorgen Sie elektrische und elektronische Geräte umweltgerecht. Nähere Informationen erhalten Sie bei Ihrer zuständigen Behörde.

